

REIS DOOR HET LIEMERS LANDSCHAP

Op deze kaart staan alle streekgenoten en ambassadeurs van de netwerkorganisatie Liemers Tots. Streekgenoten zijn ondernemers die zelf streekproducten produceren en/of verwerken in hun bedrijf. Ambassadeurs zijn ondernemers die de doelstelling van Liemers Tots ondersteunen en daarnaast soms ook streekproducten verkopen of gebruiken binnen hun bedrijf.

Lekker lokaal

We laten je kennis maken met al het moois en lekkers wat de Liemers te bieden heeft. En we nemen je mee door de prachtige landschappen van de streek, op zoek naar de mensen achter al dat moois en lekkers. Wist jij dat we hier originele mozzarella van buffelmelk maken? En dat je voor het beroemde Wagyu vlees niet naar Japan hoeft? En de lekkerste boeren karnemelk van Nederland komt uit Spijk. Het Liemers Liesje is een koekje uit... de Liemers. Van tarwe uit de Liemers, gemalen in de Liemers en gebakken in de Liemers.

Boerderijwinkels

In de Liemers kun je bij veel boeren en tuinders hun producten aan huis kopen. De meeste boerderijwinkels hebben ook producten van hun collega's in de winkel. Niet alleen boter, kaas, eieren maar nog veel meer.

Eten en slapen

Bezoek de diverse restaurants, B&B's en eetgelegenheden en ontdek wat de Liemers te bieden heeft. Van Lokale Proeverijplank tot een compleet menu van Liemerse bodem.

Voor het volledig assortiment en openingstijden, bekijk de website van de betreffende boerderijwinkel, restaurant of veerdienst.

Zien en doen

Of je nu een dagje gaat fietsen in Montferland, wandelen door de Rijnstrangen, papier scheppen in Doesburg of een paar dagen komt overnachten, er zijn hele leuke dingen te zien en te doen in de Liemers. Scan de QR code voor een ruime selectie van fietsroutes, klompenpaden, open dagen en excursies waar je het allemaal zelf kan beleven.



Korte voedselketens

Door gebruik van seizoensgebonden producten uit de regio werken we mee aan de korte keten van de voedselvoorziening en verkleinen zo onze foodprint. Daarnaast zorgen we voor een gezonde leefstijl en een lokaal florerende economie.

STREEKGENOTEN

Boerderijwinkels

- 1 Bakkerij Paul
- 2 Buffelboerderij Arns
- 3 De Bosslag Tuinderij
- 4 De Groene Schuur
- 5 De Kaastobbe
- 6 De Klaver
- 7 Dykhoeve Herwen
- 8 Eilokaal Didam
- 9 Fruitbedrijf De Drie Dorpenpolder
- 10 Fruitkwekerij F. van Schip
- 11 Grutterij-Molen De Hoop
- 12 Hof zum Walde
- 13 Kwekerij Gesthuizen
- 14 Landgoed Huis Sevenaar
- 15 Natuurboerderij Wittenhorst
- 16 Natuurkoeien Jos Bolk
- 17 Pluimveebedrijf Tomesen
- 18 Slagerij-worstmakerij Gerritschen
- 19 Tuinderij Bodemliefde
- 20 Van Tilburg Hortensia's
- 21 Wijting groente- en zachtfruit kwekerij
- 22 Wijngoed Montferland

Horeca

- 23 Brasserie Een Mooie Dag
- 24 Eet-Lokaal
- 25 Gustoso
- 26 Mobile Eetheid
- 27 Partycentrum Ploek
- 28 Proeflokaal Duiven
- 29 Social Foods
- 30 Restaurant Zaal Thoen&Thans

Producenten

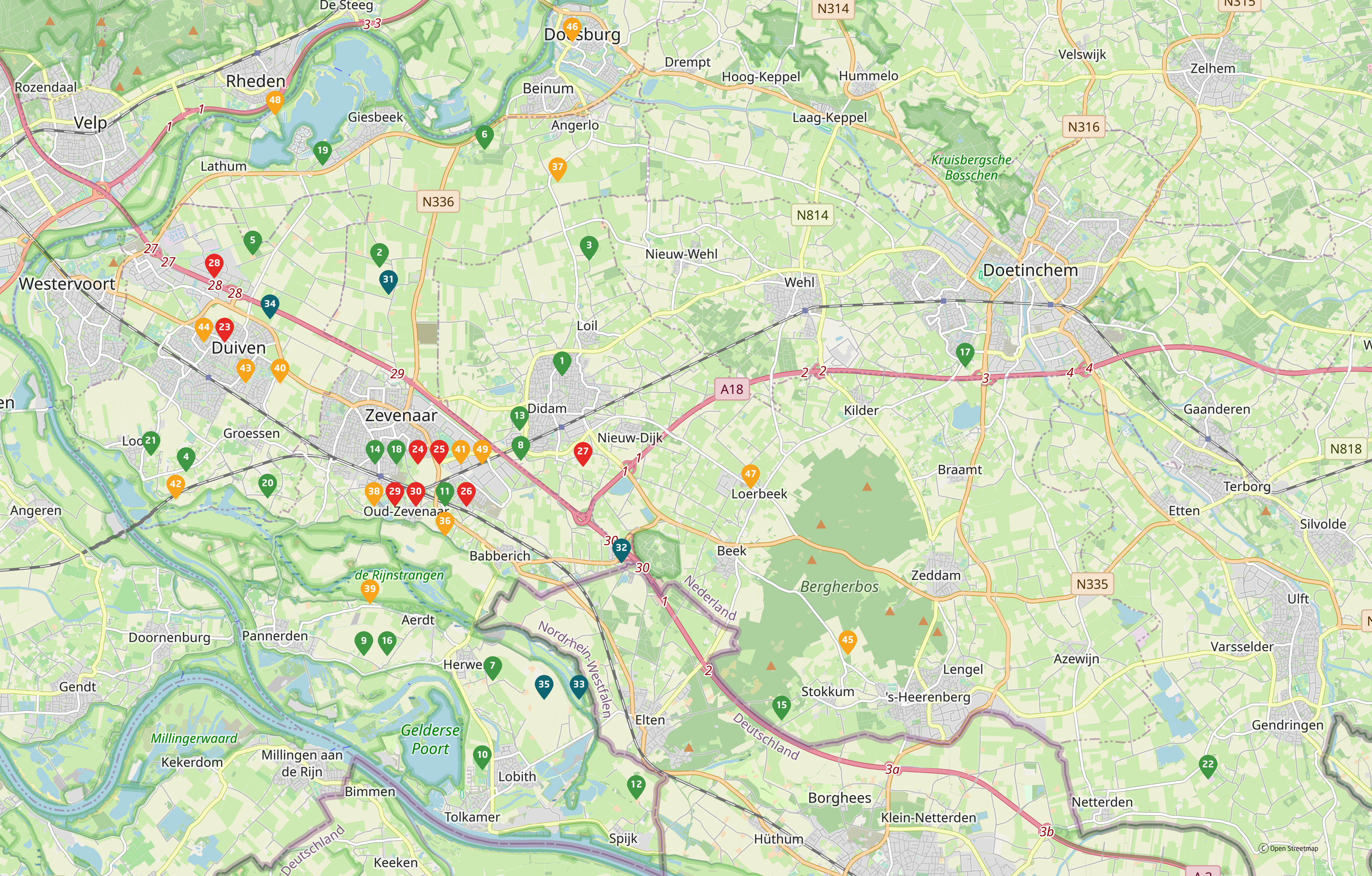
- 31 Boerderij Köning
- 32 Holleman vlees
- 33 Landgoed De Houberg
- 34 Liemers Lam
- 35 Vinkenhorst Angus Beef Farm & More

Ambassadeurs

- 36 Alfons Thus Groenonderhoud
- 37 B&B en Wellness de Waalhoeve
- 38 Buitengoed de Panoven
- 39 De Rijnstrangen
- 40 De Versmuur
- 41 Grand Café Hal 12
- 42 De Wellinghoeve
- 43 Liemers Fietsen
- 44 Liemerse Nieuwsbladen
- 45 Ons Lokaal
- 46 Papiermakerij Doesburg
- 47 Partycentrum De Deel
- 48 Veerdienst Rheden
- 49 Ijssalon Pisa



Versie maart 2023



Open Streetmap

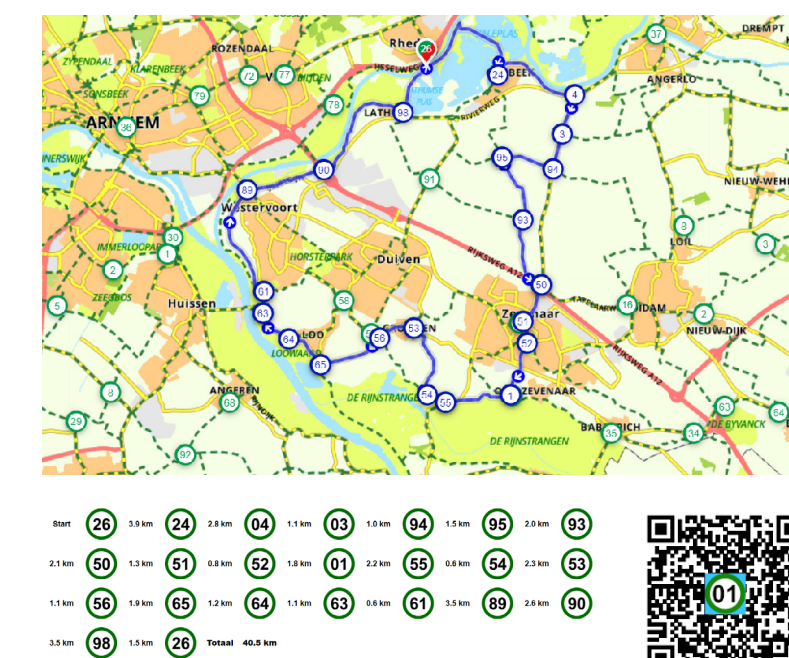
FIETSROUTES

Over dijken, polderlandschappen en langs de rivieren fiets je door het natuurgebied de Rijnstrangen en de Geldersepoort. In Tolkamer stroomt de Rijn ons land binnen en een stukje verder fiets je door het Duitse Elten.

Deze route loopt door het noorden van de Liemers en grenst aan de Achterhoek. Vanuit de Hanzestad Doesburg of Doetinchem fiets je zo de Liemers in. Je kruist een landschap met uitgestrekte akkers, weilanden en houtwallen.

Bij Uift steek je twee keer de oude IJssel over. Tussen Zeddum en Beek fiets je door een heuvelachtig gebied dwars door het Bergherbos. Fiets door pittoreske dorpjes door naar het historische 's-Heerenberg. Geniet van de rust en de gastrijheid van deze streek.

Vanaf de Veluwe fiets je met het fietsvoetveer de Liemers in. Met een tweede veerdienst over de Lathumse plas, door de weilanden richting Zevenaar en over de kronkelende dijken langs de IJssel is het echt genieten van dit wisselende landschap.



KLOMPENPADEN

HUSLOAPAD
Startpunt: Camperplaats De Wellinghoeve, Rijnstrangenweg 15, Groessen. Lengte 19 km. Te verkorten tot 3 of 7 km.

KANDIAPAD
Startpunt: Camperplaats De Wellinghoeve, Rijnstrangenweg 15, Groessen. Lengte 16 km. Te verkorten tot 8 of 10 km.

RIJNSTRANGENPAD
Startpunt: Restaurant Zaal Thoen en Thans, Kerkweg 10, Oud Zevenaar. Lengte 14 kilometer.

RIJNWIJDEPAD
Startpunt: Tegenover Kerkstraat 17, Spijk. Lengte 11 kilometer.

BABBORGAPAD
Startpunt: Restaurant 't Centrum Reijmer, Dorpstraat 78, Babberich. Lengte 10 kilometer.

STAICKHEIMERPAD
Startpunt: (Eet)Cafe-Snackbar 't Klaphek, 's-Heerenbergseweg 2, Stokkum. Lengte 11 of 9 km.

BEVERMEERSEPAD
Startpunt: Zalencentrum de Meent, Prinses Margrietlaan 3A, Angerlo. Lengte 10 kilometer.

Scan de QR code voor uitgebreide informatie en startpunten van de klompenpaden.

